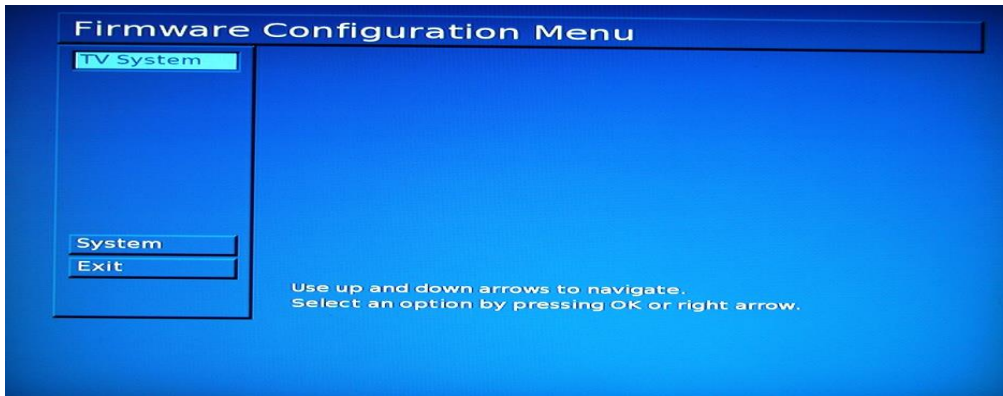
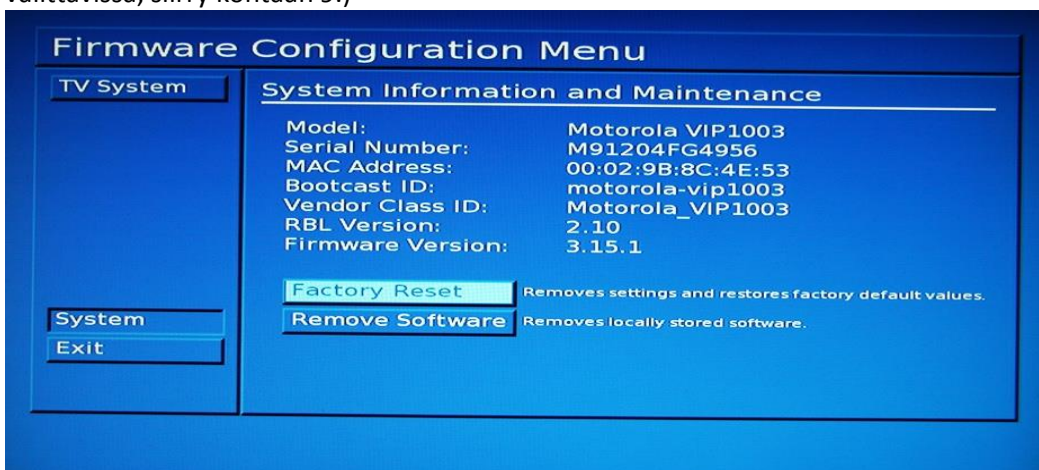


## Ohje päätelaitteen tehdasasetuksille palauttamisesta

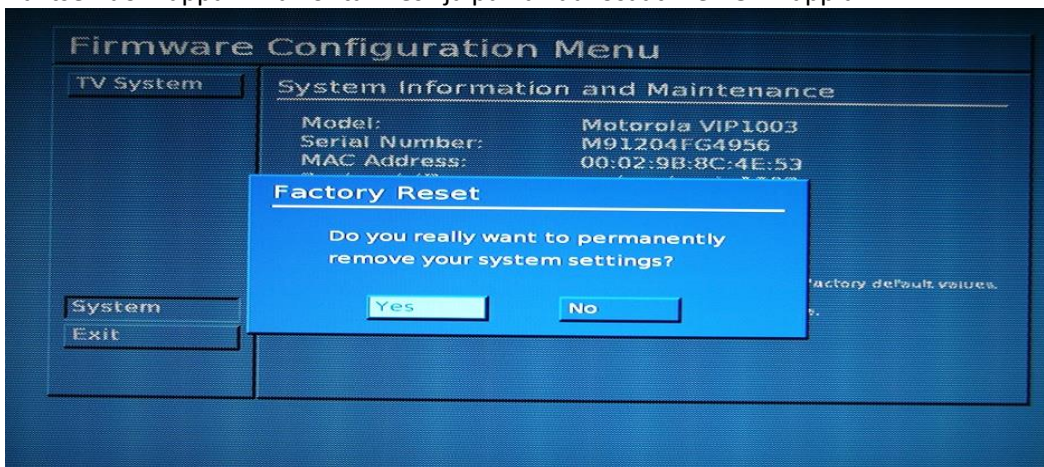
1. Irrota laitteen virtajohto ja kytke se takaisin kiinni.
2. Paina kaukosäätimen MENU-nappia toistuvasti kunnes näyttöön ilmestyy kuvan mukainen sininen asetusvalikko. (Jos palvelu alkaa ladata eikä ruutuun ilmesty asetusvalikko, toista kohdat 1 ja 2.)



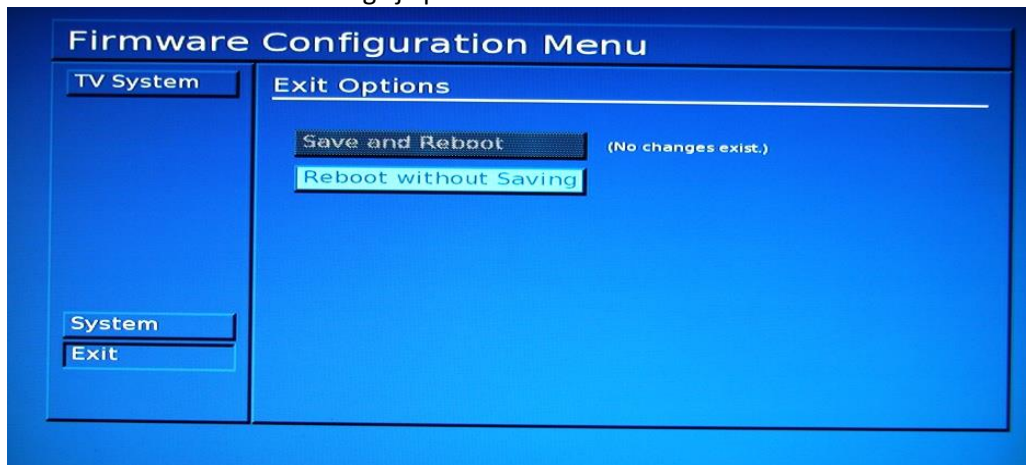
3. Siirry System-valikkoon painamalla kaukosäätimen nuolinäppäimiä kerran alas ja oikealle.
4. Valitse nuolinäppäimillä "Factory Reset" ja paina kaukosäätimen OK-nappia. (Jos kohdat eivät ole valittavissa, siirry kohtaan 9.)



5. Valitse nuolinäppäimillä kohta "Yes" ja paina kaukosäätimen OK-nappia.



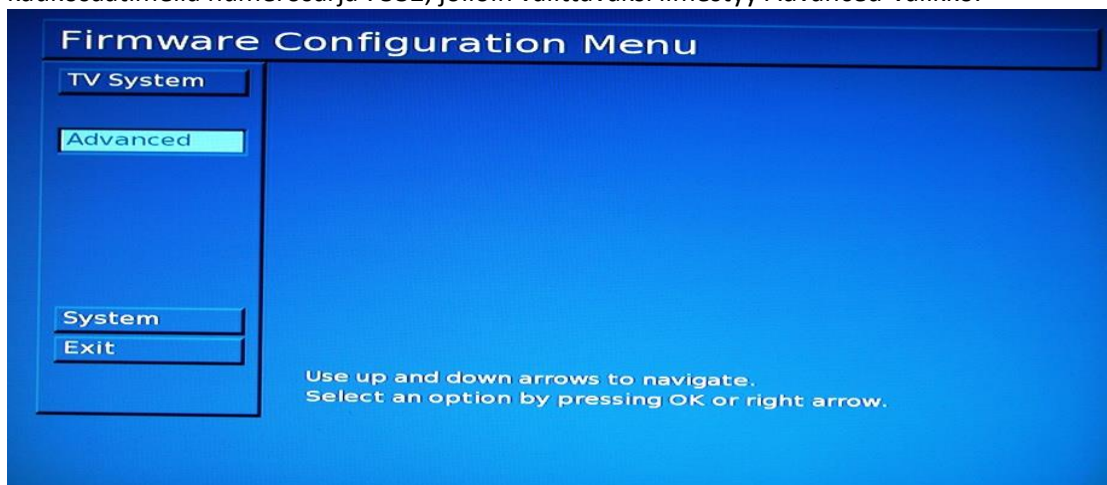
- Siirry Exit-valikkoon painamalla kerran vasemmalle, alas ja oikealle nuolinäppäintä. Valitse "Reboot without Saving" ja paina OK.



- Watson-palvelu lataa hetken, jolloin ruutu saattaa välkkyä. Laite saattaa käynnistyä uudelleen useamman kerran.

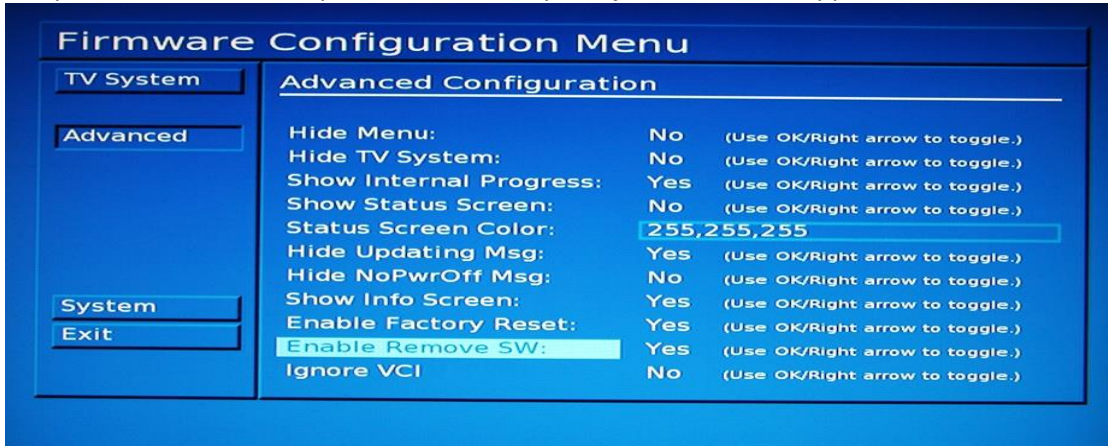


- Latauksen jälkeen voit aloittaa Watson-palvelun käyttöönoton erillisen ohjeen mukaan.
- (Jatkoa kohdasta 4.) Paina vasenta nuolinäppäintä jotta System-valikko häviää ja näppäile kaukosäätimellä numerosarja 7532, jolloin valittavaksi ilmestyy Advanced-valikko.

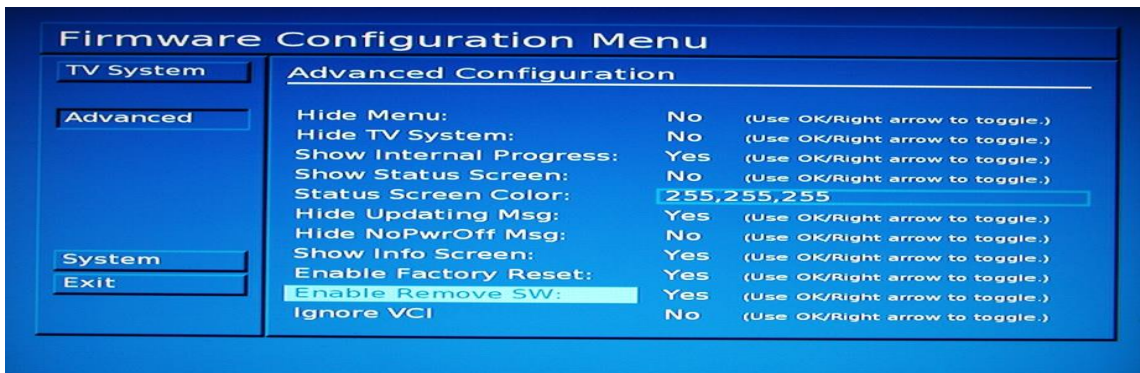




10. Siirry Advanced-valikkoon painamalla kerran ylintä ja oikeaa nuolinäppäintä.



11. Paina alinta nuolinäppäintä toistuvasti kunnes pääset kohtiin "Enable Factory Reset" ja "Enable Remove SW". Paina oikeaa nuolinäppäintä tai OK-nappia mainittujen kohtien kohdalla jotta perässä lukee "Yes".



12. Siirry Exit-valikkoon painamalla kerran vasenta, kaksi kertaa alinta ja kerran oikeaa nuolinäppäintä. Valitse "Save and Reboot" ja paina OK, jolloin laite käynnistyy uudelleen. Painele jatkuvasti kaukosäätimen MENU-näppäintä jolloin päädyt aloitusruutuun. Toista kohdat 3-8.

