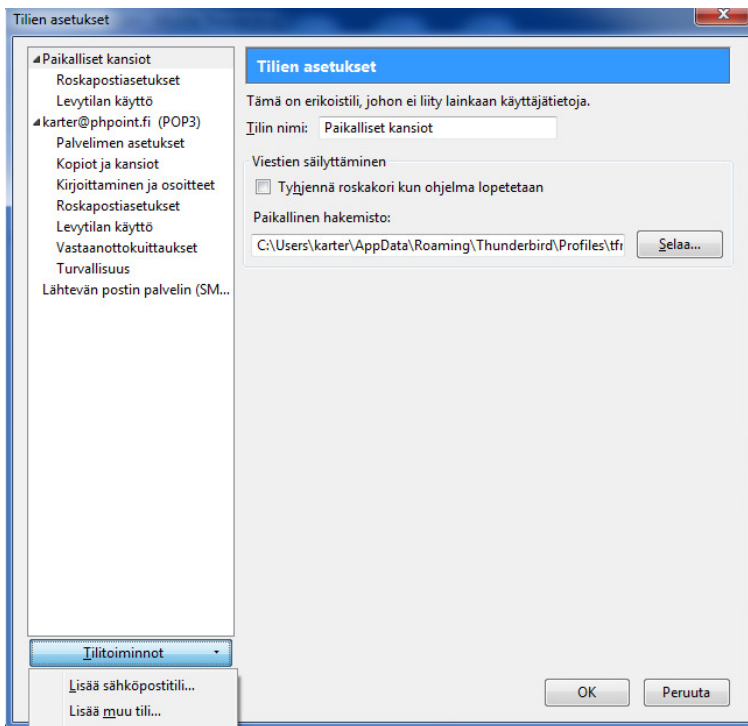


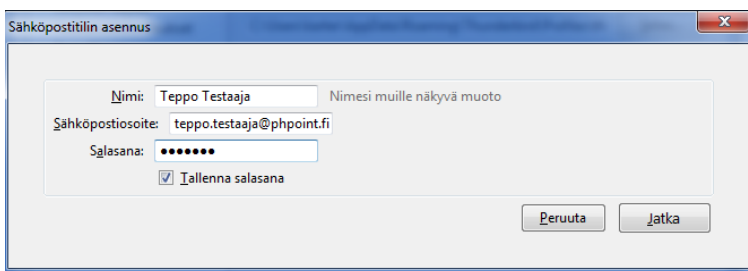
Uuden sähköpostitilin luominen

Avaa Mozilla Thunderbird

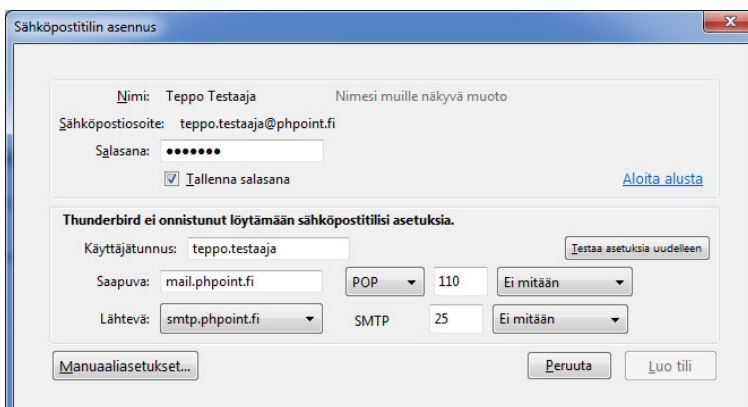
Valitse Työkalut, Tilien asetukset



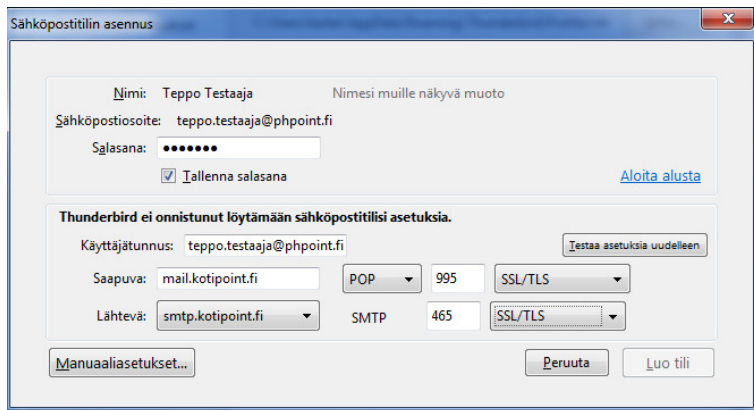
Valitse Tilitoiminnot ja sieltä Lisää sähköpostitili...



Syötä omat tietosi niille varattuihin kenttiin ja valitse "Jatka"



Ohjelma etsii automaattisesti palvelinasetuksia, mutta ei löydä niitä, joten korjaa tiedot seuraavalla sivun ylälaidassa olevan kuvan mukaisesti (käyttäjätunnus on oma sähköpostiosoitteesi)



Sähköpostitilin asennus

Nimi: Teppo Testaaja Nimesi muille näkyvä muoto

Sähköpostiosoite: teppo.testaaja@phpoint.fi

Salasana: ●●●●●●

Tallenna salasana [Aloita alusta](#)

Thunderbird ei onnistunut löytämään sähköpostitiliä asetuksia.

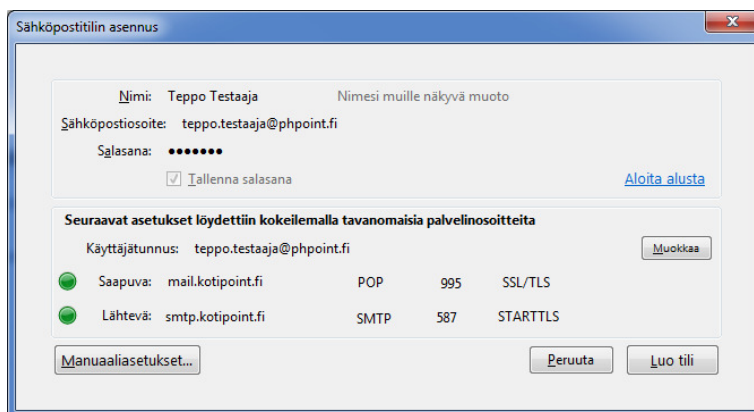
Käyttäjätunnus: teppo.testaaja@phpoint.fi [Testaa asetuksia uudelleen](#)

Saapuva: mail.kotipoint.fi POP 995 SSL/TLS

Lähtevä: smtp.kotipoint.fi SMTP 465 SSL/TLS

[Manuaaliasetukset...](#) [Peruuta](#) [Luo tili](#)

Valitse sitten ”Testaa asetukset uudelleen”



Sähköpostitilin asennus

Nimi: Teppo Testaaja Nimesi muille näkyvä muoto

Sähköpostiosoite: teppo.testaaja@phpoint.fi

Salasana: ●●●●●●

Tallenna salasana [Aloita alusta](#)

Seuraavat asetukset löydettiin kokeilemalla tavanomaisia palvelinosoitteita

Käyttäjätunnus: teppo.testaaja@phpoint.fi [Muokkaa](#)

● Saapuva: mail.kotipoint.fi POP 995 SSL/TLS

● Lähtevä: smtp.kotipoint.fi SMTP 587 STARTTLS

[Manuaaliasetukset...](#) [Peruuta](#) [Luo tili](#)

Testauksen jälkeen ruudun pitäisi näyttää vasemmalla näkyvän kaltaiselta. Viimeistele tilin luonti valitsemalla ”Luo tili”

Sähköpostitili on nyt lisätty ohjelmaan.