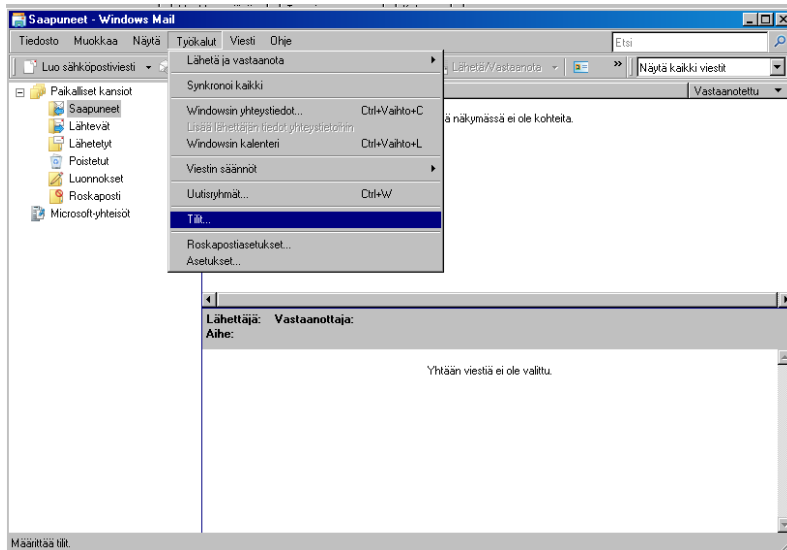
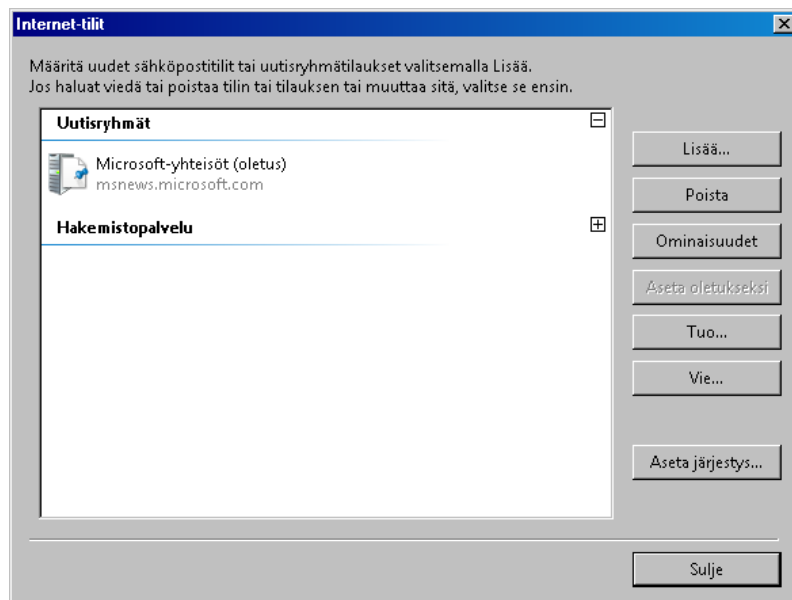

OHJEEN SISÄLTÖ	Sivu
Sähköpostitilin lisääminen	2
Oletussähköpostiosoitteen muuttaminen	7
Sähköpostiliikenteen käyttäminen suojatulla yhteydellä (Viestintäviraston suositus)	9

Sähköpostitilin lisääminen

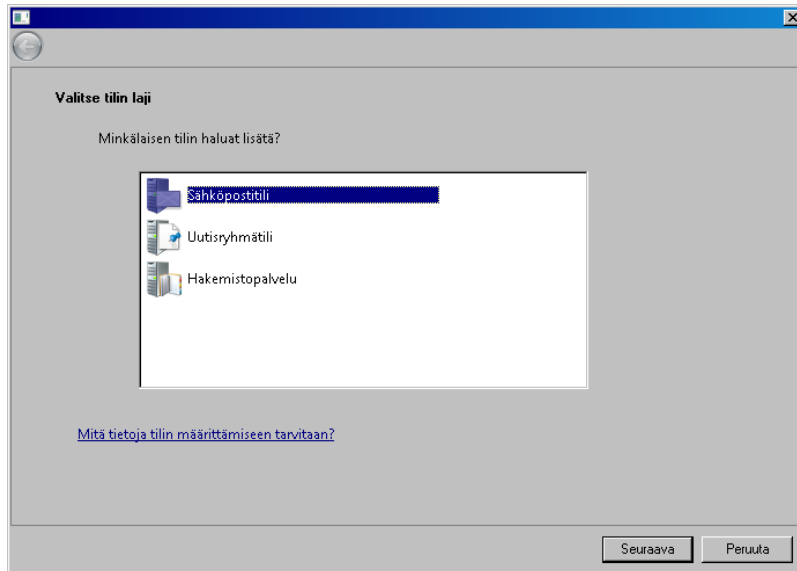
1. Avaa Windows Mail-ohjelma
Käynnistä, Kaikki ohjelmat, Windows Mail
2. Valitse Työkalut, Tilit



3. Valitse "Lisää"

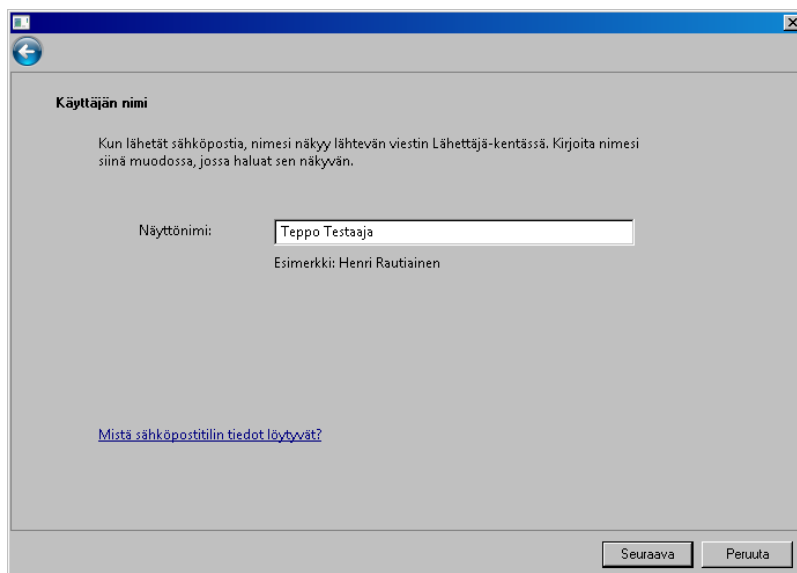


4. Valitse avautuvasta ikkunasta Sähköpostitili



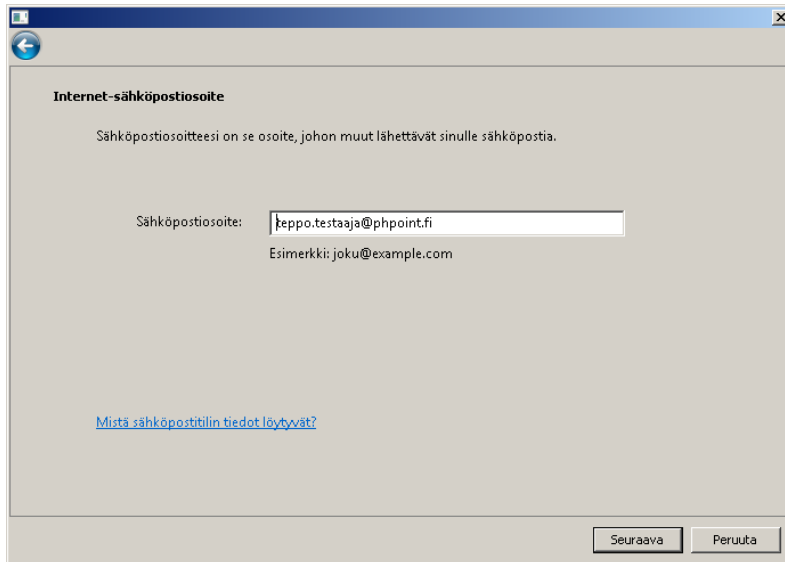
Klikkaa "Seuraava"

5. Syötä näyttönimi (Nimi, joka näkyy sähköpostin vastaanottajalla lähettämäsi viestin lähettäjätietyönä)



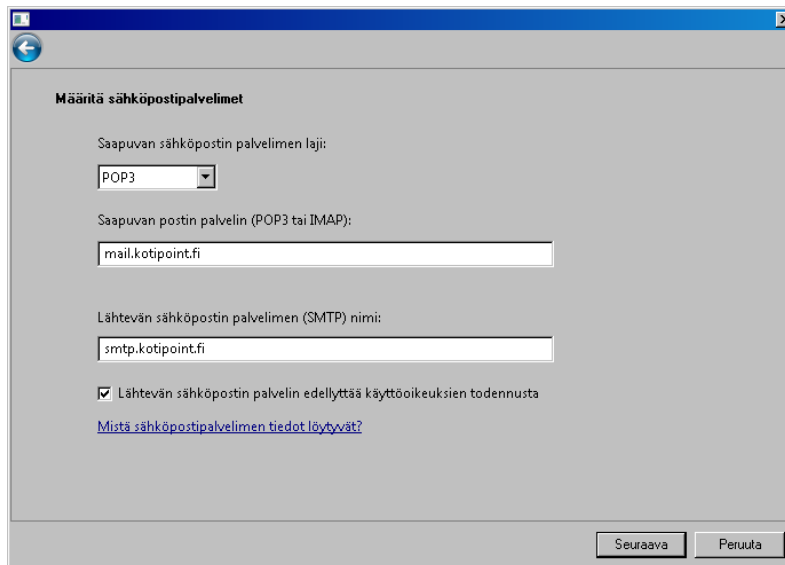
Klikkaa "Seuraava"

6. Syötä sähköpostiosoitteesi avautuvaan ikkunaan



Klikkaa "Seuraava"

7. Syötä palvelintiedot



Palvelinlaji:
Saapuvan postin palvelin:
Lähtevän postin palvelin:

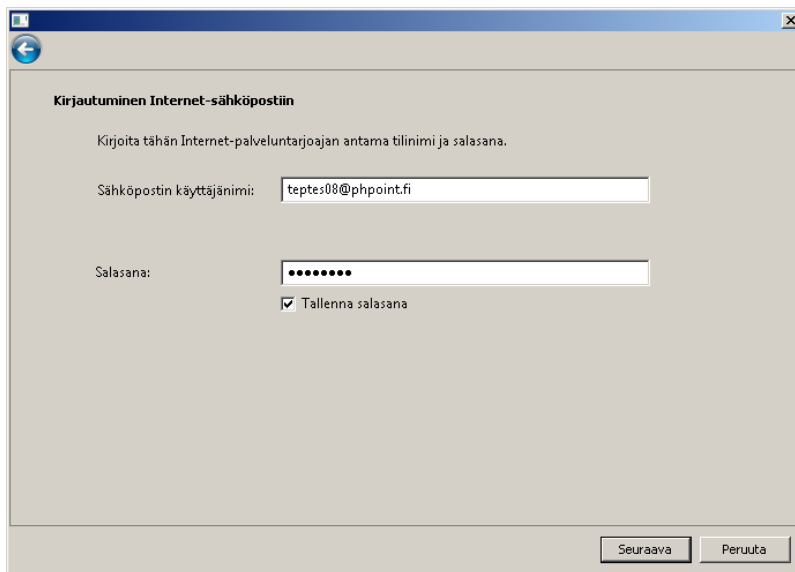
POP3 tai IMAP (suositus POP3)
mail.kotipoint.fi
smtp.kotipoint.fi

Kruksaa kohta "Lähtevän postin palvelin edellyttää käyttöoikeuksien todennusta"

Klikkaa "Seuraava"

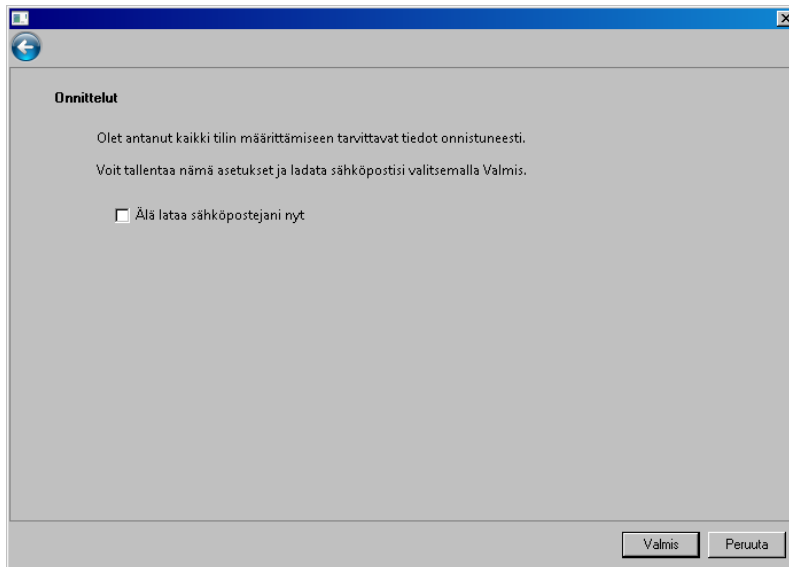
8. Syötä sähköpostisi käyttäjätunnus (sisältää myös @phpoint.fi / @kotipoint.fi-lopun) ja salasana niille varattuihin kohtiin.

Jos haluat ohjelman muistavan salasanasi, jottei se kysy sitä aina postia lukiessasi, kruksaa kohta "Tallenna salasana"



Klikkaa "Seuraava"

9. Jos et halua, että ohjelma hakee uudet sähköpostiviestisi ruudulle palvelimelta, kruksaa kohta "Älä lataa sähköpostejani nyt"



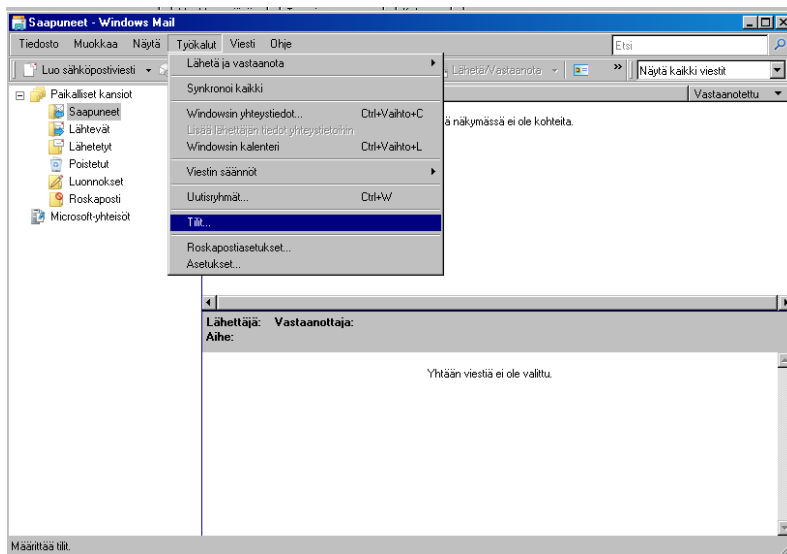
Klikkaa "Valmis"

10. Windows Mail avaa nyt uudelleen ohjelman pääikkunan ja jollet kieltänyt edellisellä sivulla postien noutoa, hakee uudet saapuneet viestit.

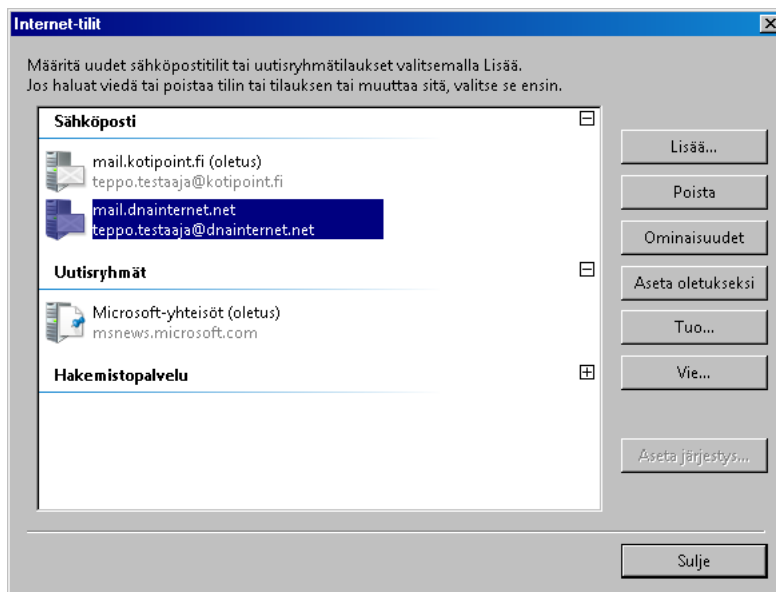
Oletussähköpostiosoitteen muuttaminen

Jotta sähköpostiohjelmasi osaisi käyttää nyt luotua uutta sähköpostitiliä oletussähköpostina lähetettäessä sähköpostiviestejä, pitää vielä käydä asettamassa tämä tili oletussähköpostitiliksi.

1. Valitse Työkalut, Tilit



2. Valitse muutettava sähköpostitili (esim. mail.kotipoint.fi) ja klikkaa "Aseta oletukseksi"



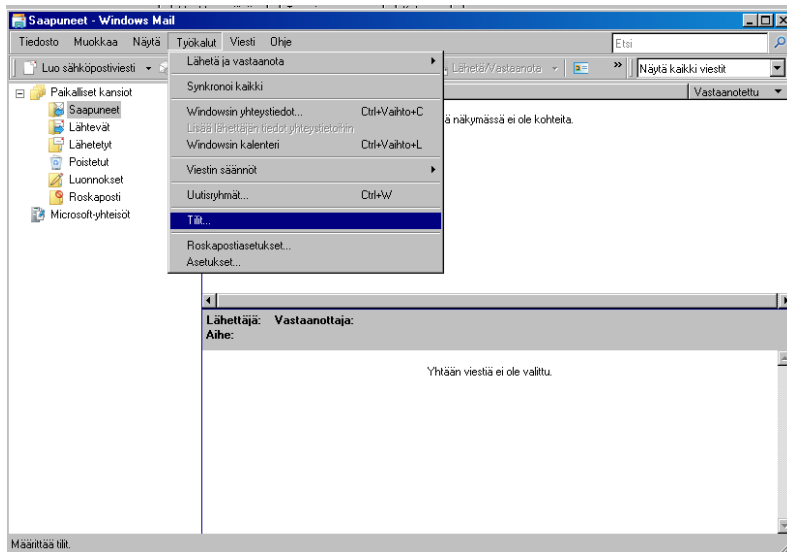
3. Lopuksi klikkaa "Sulje"

Sähköpostiasetukset on nyt luotu ja voit sulkea Windows Mail-ohjelman

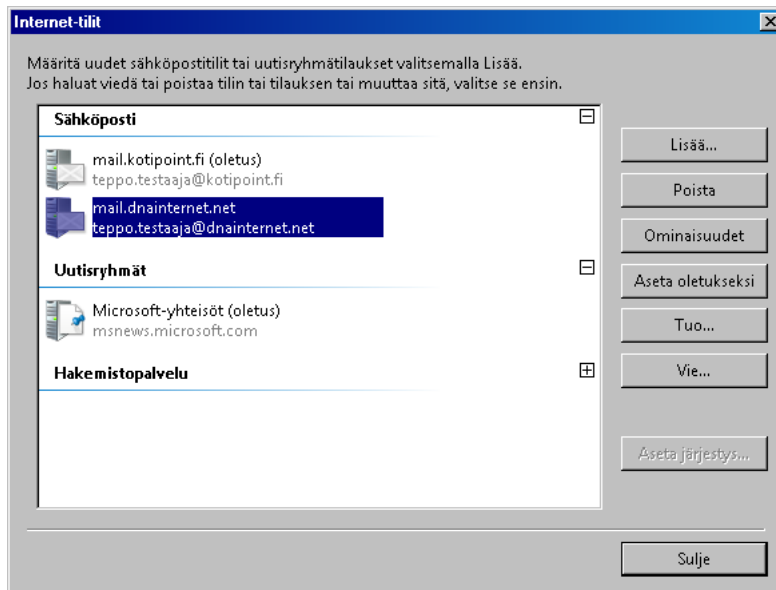
Sähköpostiliikenteen käyttäminen suojatulla yhteydellä (Viestintäviraston suositus)

Jotta sähköpostiohjelmasi osaisi käyttää suojattua yhteyttä uutta sähköpostitiliä käytettäessä, pitää sähköpostiohjelmalle tehdä suojauksen vaatimat asetusmuutokset.

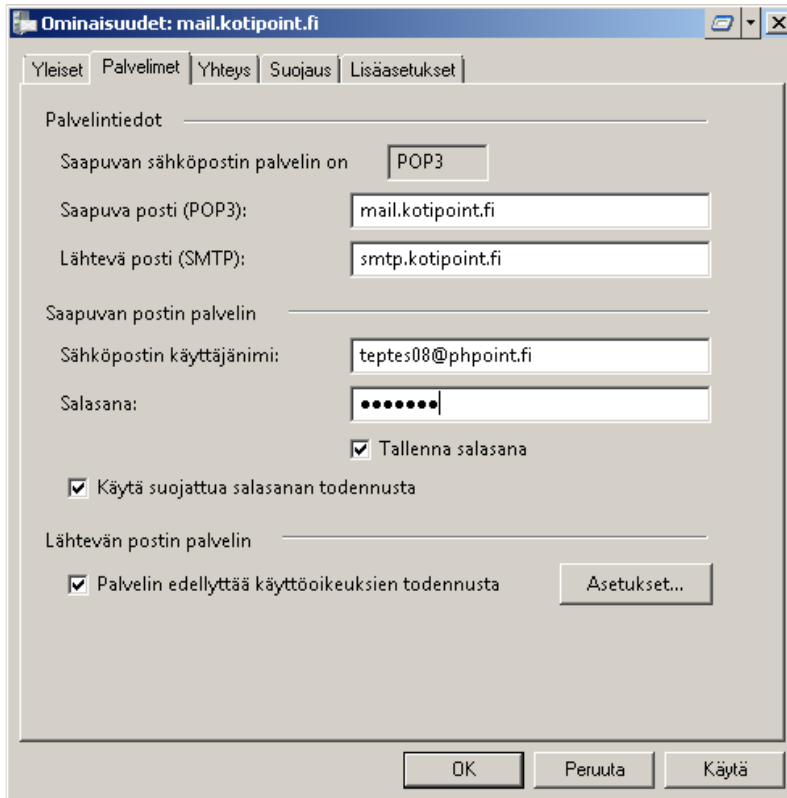
1. Valitse Työkalut, Tilit



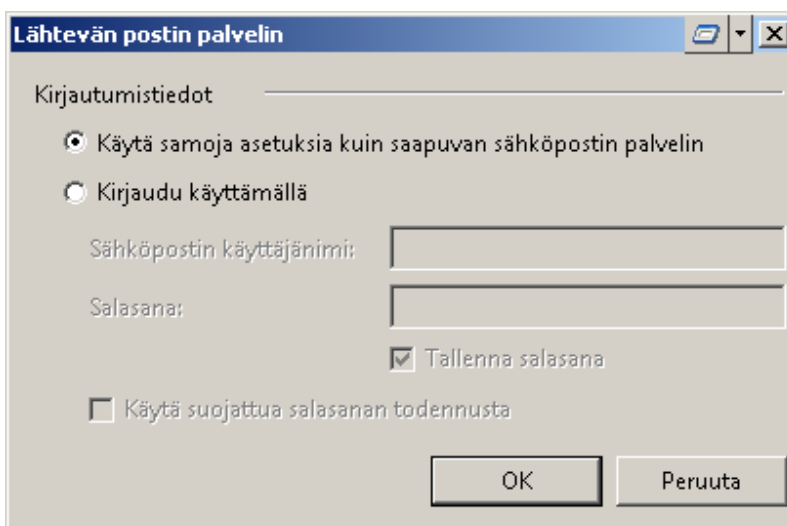
2. Valitse muutettava sähköpostitili (esim. mail.kotipoint.fi) ja valitse "Ominaisuudet"



3. Valitse "Palvelimet"
4. Valitse "Käytä suojattua salasanan todennusta" sekä "Palvelin edellyttää käyttöoikeuksien todennusta"

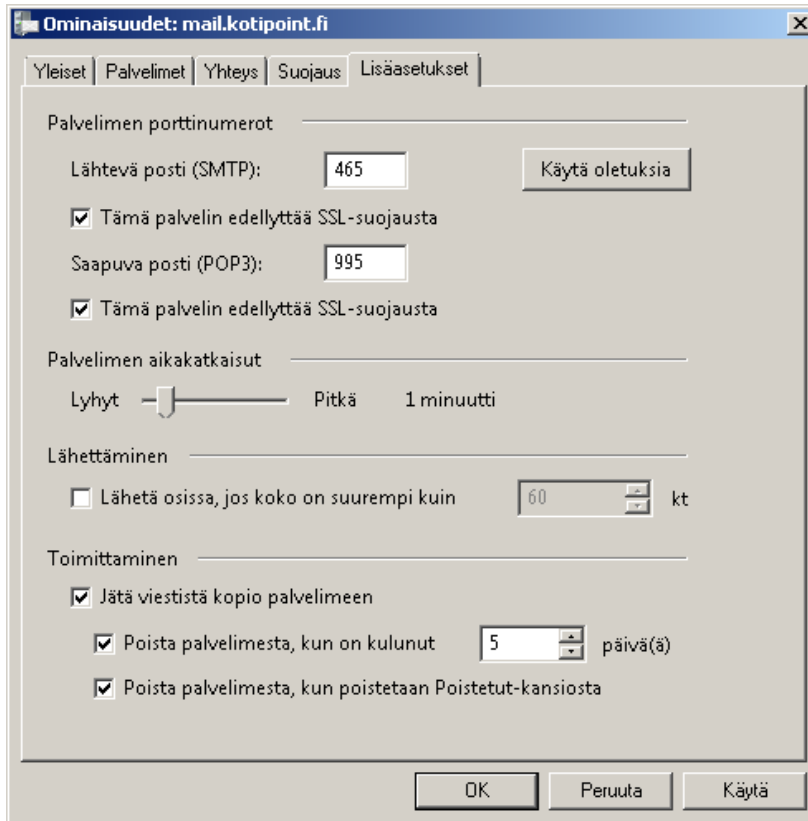


5. Valitse kohta "Asetukset"
6. Varmista, että kohta "Käytä samoja asetuksia kuin saapuvan sähköpostin palvelin" on valittuna



7. Valitse "OK"

8. Valitse välilehti "Lisäasetukset"



9. Varmista että seuraavat tiedot ovat kuvan mukaiset:

Palvelinten porttinumerot:

Lähtevä posti (SMTP): 465

Saapuva posti (POP3): 995

10. Varmista, että valittuina ovat kohdat "Tämä palvelin edellyttää SSL-suojausta" sekä Saapuvan postin että Lähtevän postin kohdalla

11. Jos haluat pitää sähköpostisi myös webmaililla luettavissa myös sen jälkeen kun olet lukenut sen Windows Mail-ohjelmalla, voit tehdä sen rastittamalla sivun alareunassa kohdassa "Toimittaminen" haluamasi kohdat (suositus: rastita kaikki, niin sähköpostilaatikkosi ei täyty turhaan)

12. Lopuksi valitse "OK" ja palaa Windows Mail:iin valitsemalla avautuvasta ikkunasta "Sulje"